



# Latviešu karavīru piemiņas muzeja “Lestene” projekts

“Rūķīši”, “Likteņi”, Lestene, Lestenes  
pagasts, Tukuma nov., LV-3146



## Vispārīgas ziņas:

### Būvniecības ierosinātājs:

Irlavas un Lestenes pag. pārv., reģ. nr. 91410225182

"Svēteji", Irlava, Irlavas pag., Tukuma nov., LV-3137

### Nekustamais īpašums

Kadastra numuri: 9068 003 0208 001, 9068 003 0208 002, 9068 003 0208 003

### Būvniecības ieceres nosaukums:

Lestenes Brāļu kapu muzeja pārbūve

### Zemes vienība:

Kadastra apzīmējums: 9068 003 0208

### Ziņas par objektu:

"Likteņi", kad. apz. 9068 003 0208 003, nedzīvojama 2. grupas ēka, muzejs, galvenais lietošanas veids – 1262, Muzeji, mākslas galerijas, bibliotēkas, fondu glabāšanas, arhīvu u. tml. ēkas un telpu grupas;

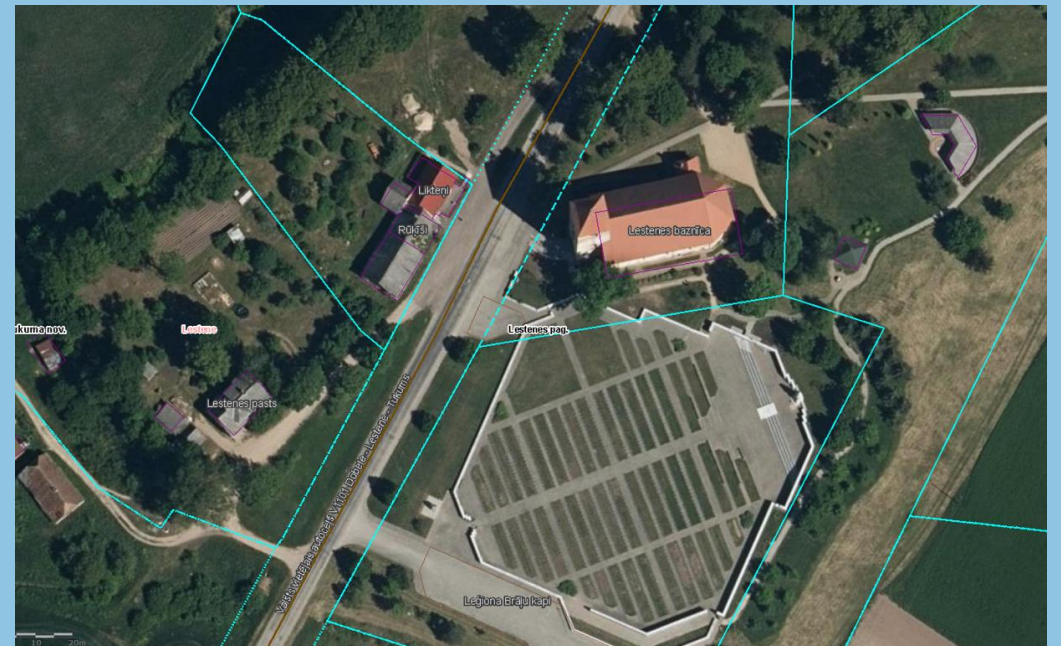
"Rūķīši", kad. apz. 9068 003 0208 001,

Dzīvojama 2.grupas ēka, galvenais lietošanas veids – 1110,

Viena dzīvokļa māja;

"Rūķīši", kad. apz. 9068 003 0208 002

Nedzīvojama 2.grupas ēka, pēc esošās inventarizācijas: kūts, galvenais lietošanas veids – 1101, Dzīvojamo namu palīgēkas; pēc spēkā esošiem normatīviem: kūts, galvenais lietošanas veids – 1271, Lauksaimniecības nedzīvojamās ēkas, lauksaimniecības nedzīvojamās ēkas telpu grupa;



Ēkas (Lit.001,002 un 003) atrodas valsts nozīmes arhitektūras pieminekļa Nr. 6822 “Lestenes luterāņu baznīca un Otrā pasaules kara piemiņas vieta ar Lestenes memoriālu” sastāvā, grafiskajā pielikumā Kultūras ministrijas 15.07.2022. rīkojumam Nr..2.5-1-104 tās atzīmētas, kā kultūrvēsturiski nozīmīga ēka – kultūras pieminekļa sastāvdaļa.

Kroga būvniecība un pastāvēšana ir cieši saistīta ar Lestenes baznīcu un muižas saimniecību. Ir pamatoti pieņemt, ka **krogs ir tapis 17.-18.gs. mijā**, lai varētu nodrošināt ar baznīcas celtniecību saistīto saimniecisko darbību – darījumu slēgšanu, amatnieku un materiālu piegādātāju izmitināšanu, ēdināšanu; zirgu atpūtināšanu, dzirdināšanu, barošanu, kā arī pildīt pasta funkciju.

Krogs kalpoja par baznīcas būvdarbu administratīvo centru un dienesta viesnīcu. Turklāt bija labs peļņas avots muižai. Krogi šajos laikos bija muižu īpašums un tika iznomāti krodziniekiem, kas parasti bija latvieši un maksāja muižniekiem nomas naudu. Taču Lestenes krogus pārvaldīja vācieši.

Nacionālā kultūras mantojuma pārvalde

Grafiskais pielikums Kultūras ministrijas 15.07.2022. rīkojumam Nr. 2.5-1-104

Valsts aizsargājama kultūras pieminekļa uzskaites dokumentācija

Valsts nozīmes arhitektūras pieminekļi- vēsturiska notikuma vieta

## Lestenes luterāņu baznīca un Otrā pasaules kara piemiņas vieta ar Lestenes memoriālu

Valsts aizsardzības Nr. 6822

Tukuma novads, Lestenes pagasts, Lestene



- Kultūras pieminekļa "Lestenes luterāņu baznīca un otrā pasaules kara piemiņas vieta ar Lestenes memoriālu" teritorijas robeža
- Kultūrvēsturiski nozīmīga ēka - kultūras pieminekļa sastāvdaļa
- Ēka/ būve kultūras pieminekļi

# Esošā situācija



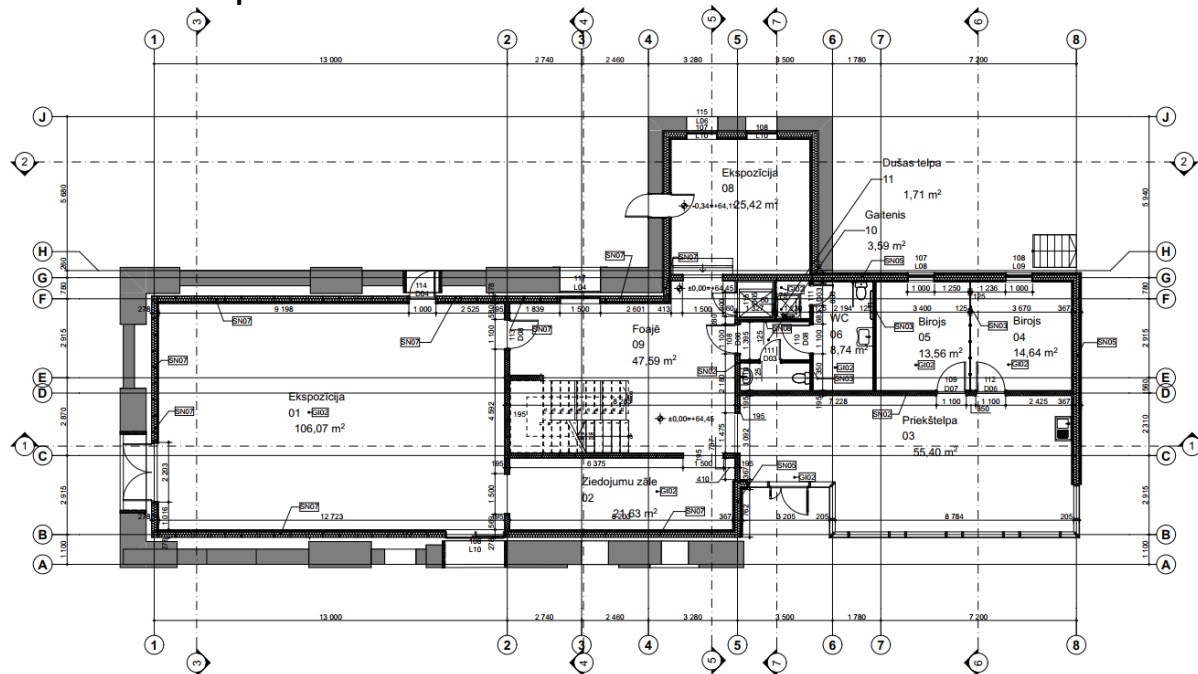
## Projekta risinājumi:

- Veidojams jauns, divslīpju formas jumts ar virsgaismu virs kāpnēm un nošļaupumiem ēkas galos;
- Fasāžu estētikā atjaunojamais mūris pretnostatīts ar jaunu sienu apdari, ēkas galos iestrādāts pildrežģa motīvs;
- Projektēts stiklots vestibils;
- Apspriežu zālē jumta zelmeni veidot stiklotu.

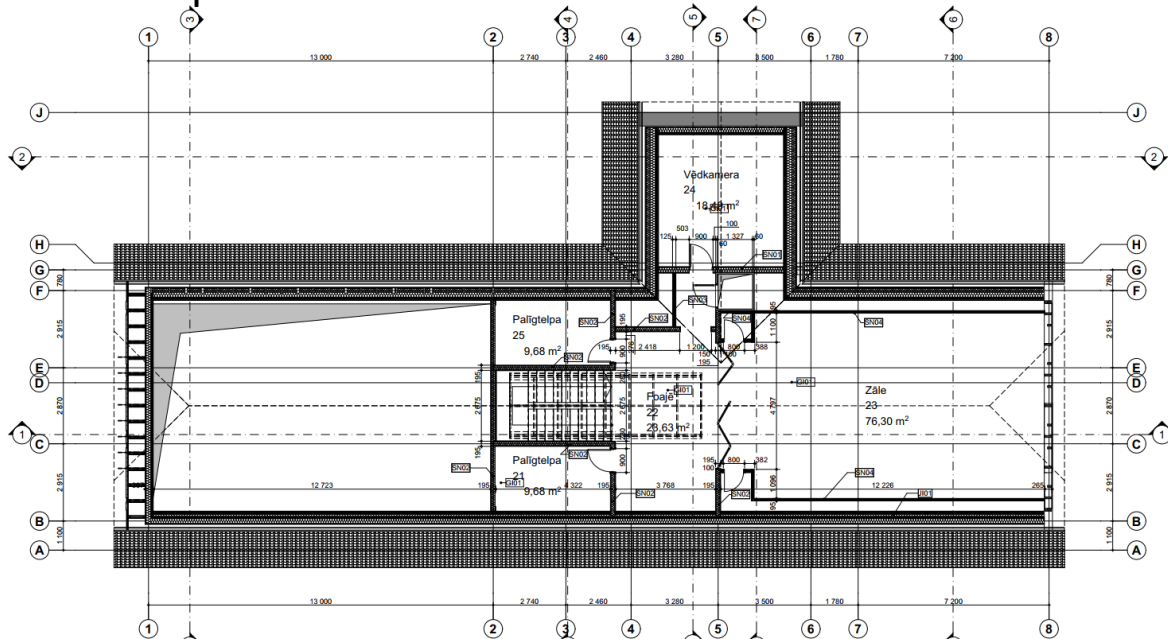




## Pirmā stāva plāns



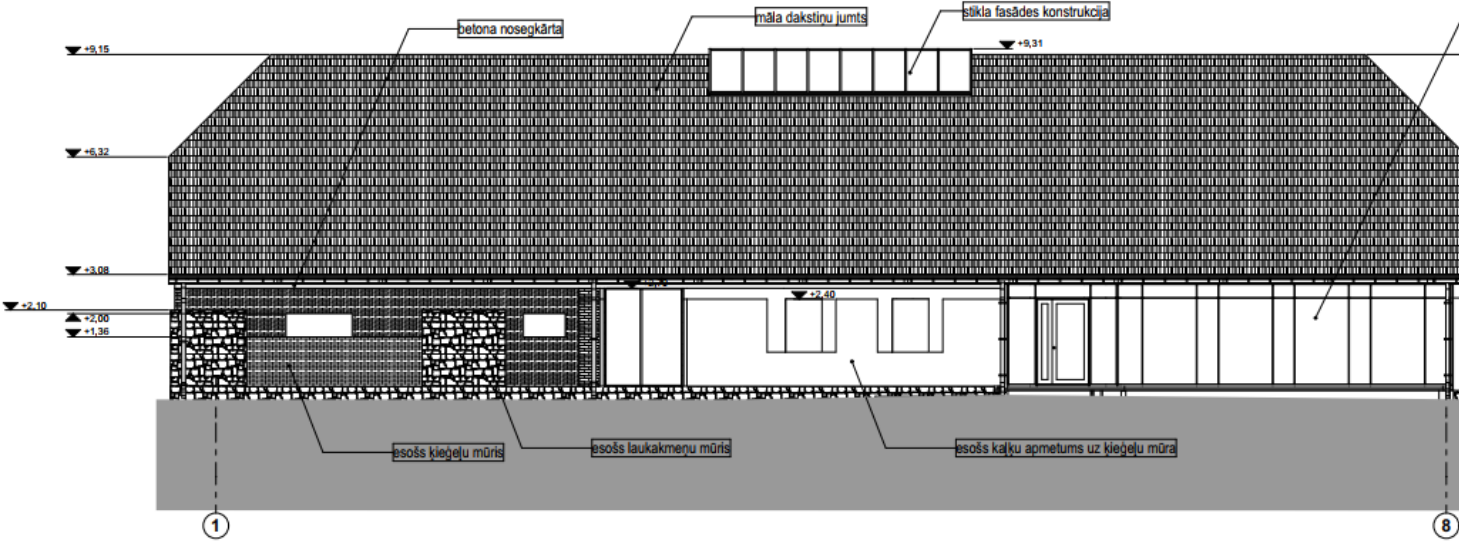
## Otrā stāva plāns



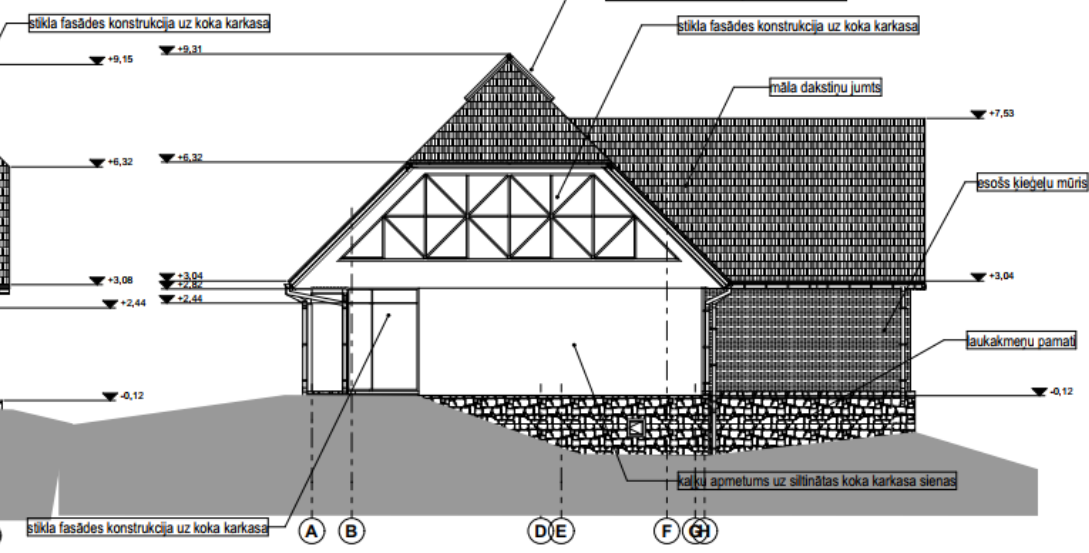
## Plānojums:

- Pārveidot muzeja administrācijas daļu, veidot jaunu darba kabinetu un apspriežu telpu, virtuves nišu, informācijas centru – ieejas vestibulu.
- Izbūvēt jaunu sanmezglu bloku, kas piemērots arī cilvēkiem ar funkcionāliem traucējumiem;
- Bunkura ekspozīcijas daļu savienot ar pārējām muzeja telpām;
- Izbūvēt jaunas vertikālās komunikācijas (gan kāpnis, gan pacelāju) uz jumta stāvu, kur izvietota apspriežu zāle un citas saimnieciskās telpas, kur glabāt neaktīvo ekspozīciju vai arhīvu;
- Veidot jaunu ekspozīcijas zāli bijušajā kūts daļā;

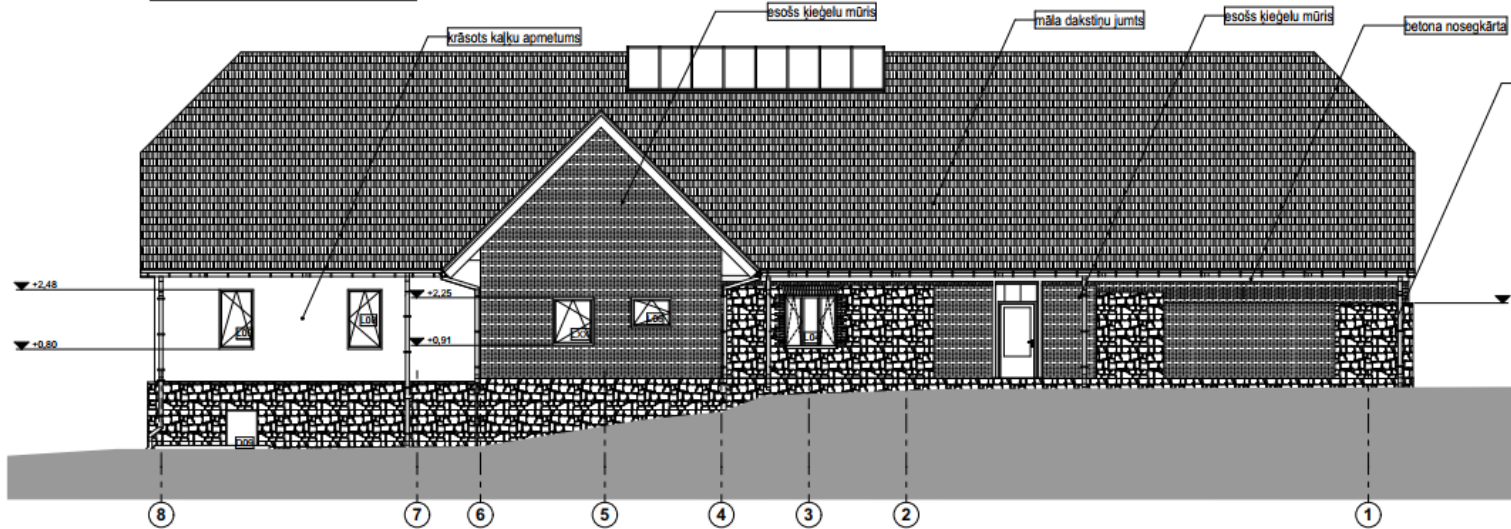
AUSTRUMU FASĀDE



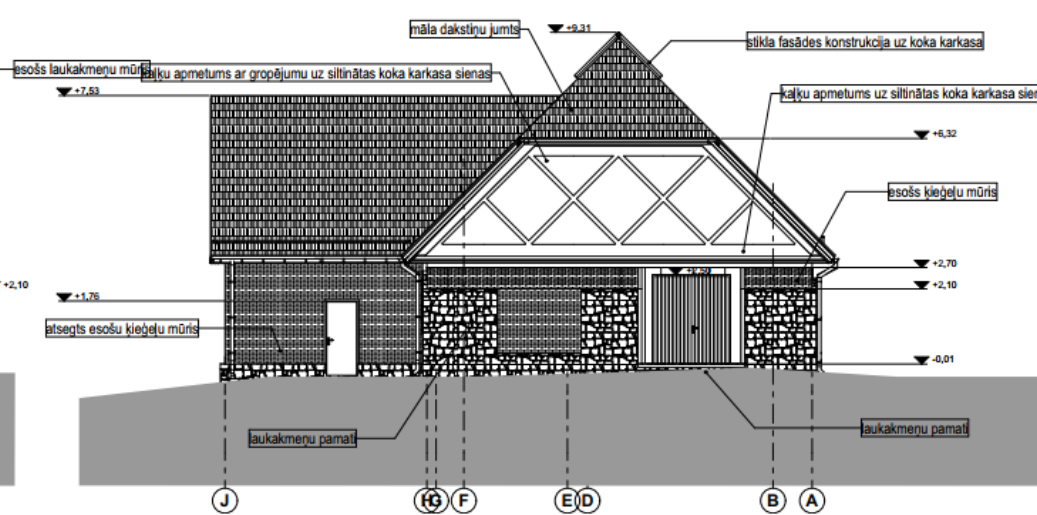
ZIEMEĻU FASĀDE



RIETUMU FASĀDE



DIENVIDU FASĀDE





**SIENAS:**

T1 un T2 BALTĀS SIENAS:  
Krāsa, NCS S 0500-N



T3 TONĒTAS SIENAS:  
Krāsa, NCS S 5000-N

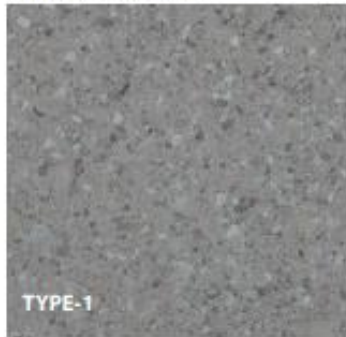


T4 FLĪZES:  
RAKO, Betonico, WAKV4790, 300x600mm



**GRĪDAS:**

FORBO, vinils Surestep:  
17512, Quartz Stone



trīsslāņu ozolkoka parkets Berry Alloc  
Exclusif XXL Long, 1980x187mm, 14mm



**GRIESTI:**

Cewood, Dekoratīvās akustiskās fibrolīta plāksnes, kombinētas no moduļiem 600x1200mm, 600x1800mm, 600x2400mm (izkārtojums griestu plānos)

GR1, tonis - dabīgi krāsots



GR2, tonis - balts



GR3, tonis - pelēks



Gludi krāsoti ģipškartona griesti:

GR4

Krāsa, NCS S 0500-N



GR5:

Krāsa, NCS S 5000-N





Masīvkoka kāpnēs/podestī (ozols),  
metāla kaluma margas, paredzēt taktīlo un vizuālo  
marķējumu atbilstoši Latvijā spēkā esošajiem normatīviem



GR-2

Perforēta josla sienas tonī ventilācijas gaisa  
pieplūdes/nosūces nodrošināšanai

Sienu panelējums, atverams, piemēram, 18mm  
EGGER LKSP ar vienkāsu dekoru, tonis Platinum  
White, apelsīns.

Type 2



GR-2

T1

Perforēta josla sienas tonī ventilācijas gaisa  
pieplūdes/nosūces nodrošināšanai

Sienu panelējums, atverams, piemēram, 18mm  
EGGER LKSP ar vienkāsu dekoru, tonis Platinum  
White, apelsīns.

Type 2

# Paldies!

Baznīcas iela 31-8, Rīga LV-1010

info@livland.lv

livland.lv

livland.lv

